



# WELRO®

Brannsikkerhet og isolering  
fra aggressive miljøer



**FASTENERS FOR AGRICULTURE AND COLD STORES**

**NOR**

# TEKNISK INFORMASJON

WELRO og WELRO-XL er moderne festemidler som er spesialdesignet for montering av sandwichpaneler og metallplater som installeres i aggressive miljøer, samt kjølerom og fryserom med brannmotstandskrav for sammenføyninger. Ved bruk av en stålskive med en stålskrue oppnår vi brannsikkerhet.

Takket være designen og et spesielt lås er hodet perfekt isolert fra omgivelser og forhindrer frost og kondens på overflaten. En EPDM-pakning som leveres som standard forsegler skruen mot platen.

Takket være en utmerkede kombinasjon av fysiske, mekaniske og termiske egenskaper, gir polyamid eksepsjonell ytelse. Materialet har lav vannabsorpsjon, bedre stivhet enn andre materialer, høyere termisk motstand, slitestyrke, hydrolysebestandighet, god langsiktig ytelse ved høye temperaturer og motstandsdyktighet i lave temperaturer. Materialet har et meget bredt temperaturområde ved kontinuerlig drift uten endring av tekniske egenskaper fra -40°C til + 85°C.

WELRO er motstandsdyktig mot UV-stråling. Produktet er tilgjengelig i RAL-farger.

Det er designet for å brukes sammen med SWAL selvborende, selvgjengende skruer for å feste til stål, betong og trevirke.

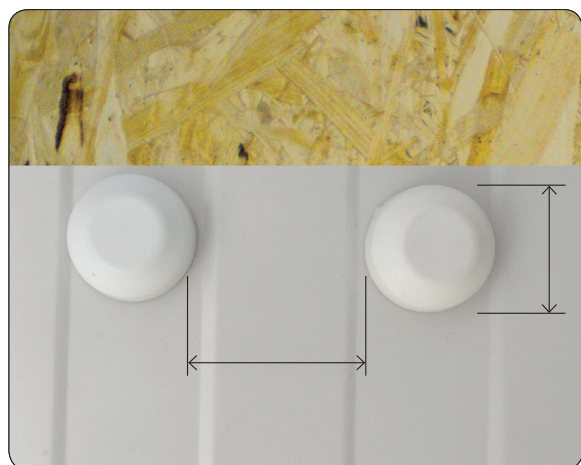
Lengde og type av skruer skal velges etter underlaget og tykkelse på sandwichpanelet.

Rivekraft gjennom skruhode	2,50 kN
Brannmotstand	JA
UV-motstand	JA
Min. temperatur ved kontinuerlig drift	- 40°C
Maks. temperatur ved kontinuerlig drift	+85°C
Min. kortvarig temperatur	- 85°C
Maks. kortvarig temperatur	+160 °C

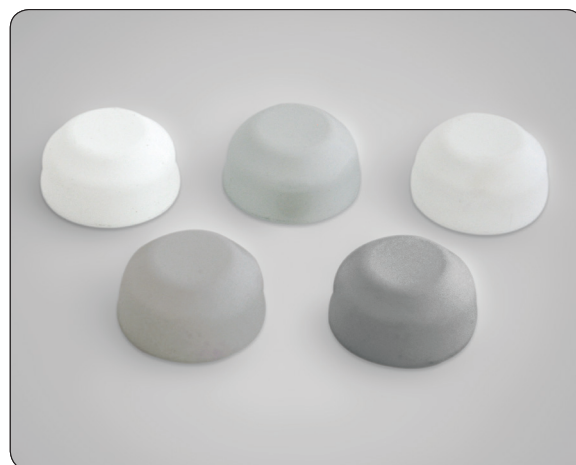


Bruksområde:

- grisehus
- hønehus
- haller i kystsonen
- kjøle- og fryserom



Montering av WELRO på et sandwichpanel



WELRO ER PRODUSERT I RAL-FARGER

Produsert av SWAL Tomasz Żebrowski, Polen. Produktet er beskyttet av patentlov.



WELRO er spesielt beregnet for montering av sandwichpaneler på vegg og tak av type Agro, med plastbelegg, plastbelagte plater eller rustfrie stålplater, og for og utvendig montering av sandwichpaneler i et aggressivt miljø C4-CX.

Kan brukes i et sett med en skrue med  $\varnothing 19$  mm EPDM-skive eller  $\varnothing 22$  galvanisert stålskive.

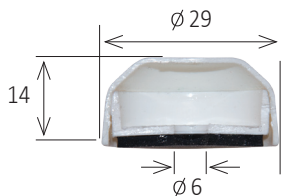
Ingen forboring kreves.

**Materiale:** Modifisert polyamid med UV-tilsetning

Standard RAL-farger: 9010, 9002, 9003, 9006

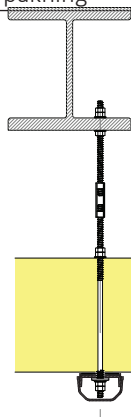
Andre farger er tilgjengelig på forespørsel

Construction certificate: European Technical Assessment ETA-21/0376 of 21 June 2021

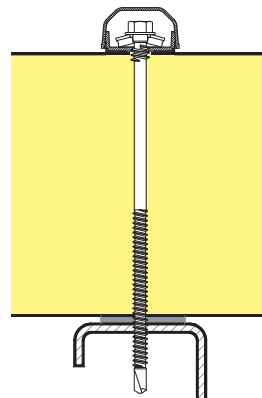


varenavn	dimensjoner mm	plate tykkelse mm	emballasje eske
WELRO	29 x 14	40 – 300	100

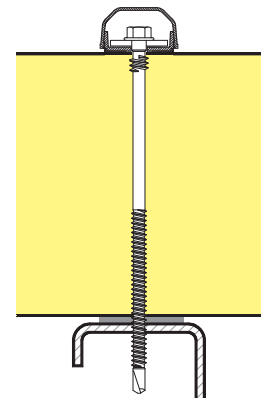
EPDM-PAKNING			
EPDM-pakning	$\varnothing 25 \times 6 \times 2$	–	100



WELRO på et stivt oppheng



WELRO med EPDM-skive



WELRO med stålskive

### VALG AV KOBLINGER AVHENGIG AV TYPE ARBEIDSFORHOLD

Produkt	Forhold								
	Fryselager -20°C	Kjølelager 0°C	Landbruk, høne- og grisehus	CX	C5	C4	C3	C2	Branntmot- stand
LAX *	✓	✓	✓	✓	✓	✓	✓	✓	✗
WELRO*	✗	✗	✓	✓	✓	✓	✓	✓	✓
WELRO-XL *	✓	✓	✓	✓	✓	✓	✓	✓	✓
Skrue i kullstål DACRO 1000	✗	✗	✗	✗	✓	✓	✓	✓	✓
Skrue i kullstål DACRO 500	✗	✗	✗	✗	✓	✓	✓	✓	✓
Skrue i galvanisert kullstål	✗	✗	✗	✗	✗	✓	✓	✓	✓
Skrue i rustfritt stål	✗	✗	✗	✗	✓	✓	✓	✓	✓

✓ utmerket ✓ god ✗ anbefales ikke \* med skrue i kullstål



# WELRO-XL<sup>®</sup>

En ideell løsning for landbruksplater og haller i et aggressivt miljø.



Monteringsfilm

WELRO-XL er spesielt egnet for montering av vegg- og takpaneler i fryse- og kjølerom, rustfrie stålplater og plater med beskyttende belegg i produksjonsrom, f.eks. for kutting av fisk, kjøtt, og for utvendig montering av sandwichpaneler i et aggressivt miljø C4-CX.

Kan brukes i et sett med en skrue med  $\varnothing 19$  mm EPDM-skive eller  $\varnothing 22$  galvanisert stålskive.

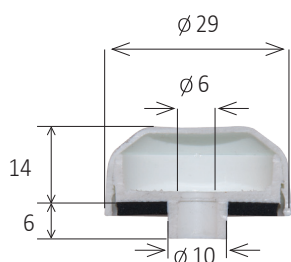
Plater må forbores en  $\varnothing 11$  mm bor.

**Materiale:** Modifisert polyamid med UV-tilsetning

Standard RAL-farger: 9010, 9002, 9003, 9006

Andre farger er tilgjengelig på forespørsel

Construction certificate: European Technical Assessment ETA-21/0376 of 21 June 2021



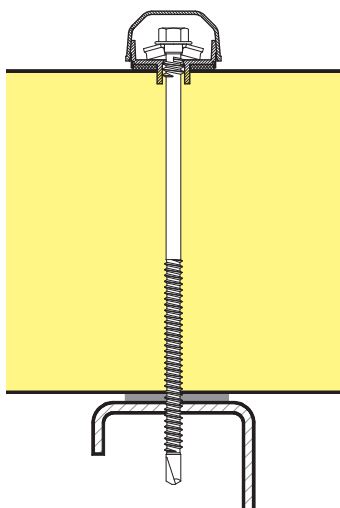
varenavn	dimensjoner mm	plate tykkelse mm	emballasje eske
WELRO-XL	29 x 20	40- 300	100

#### EPDM-PAKNING

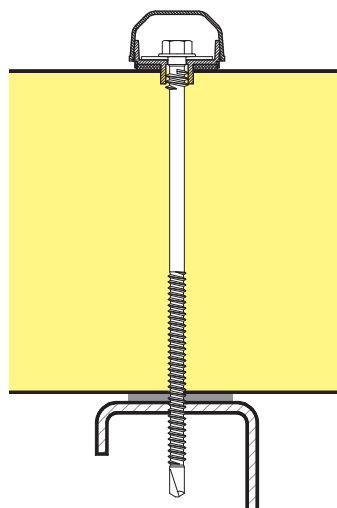
EPDM-pakning	$\varnothing 25 \times 10 \times 2$	–	100
--------------	-------------------------------------	---	-----

#### Bor

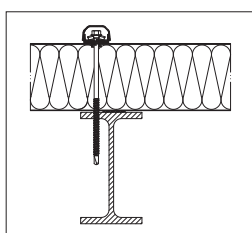
HSS-bor	$\varnothing 11$	–	10
---------	------------------	---	----



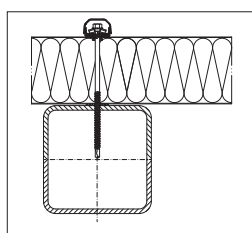
WELRO-XL med EPDM-skive



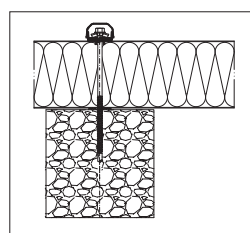
WELRO-XL med stålskive



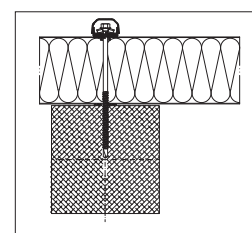
STÅL (IMPACT-R 14)



STÅL (IMPACT-R 6)



BETONG (VCAT)



TREVRISKE (VCAT)

For bruk med IMPACT-R og VCAT skruer