



# LAX<sup>®</sup>

Redukuje  
mostek termiczny  
w chłodniach

dostępny  
w kolorach  
RAL

gazoszczelny

występuje  
w wariacie  
z wkrętem  
do drewna  
i betonu

uszczelka  
EPDM

temperatura  
pracy  
od -40°C  
do +85°C

czas  
montażu  
30 sekund !



[www.swal.eu](http://www.swal.eu)

**Fasteners for cold stores**

PL

# INFORMACJA TECHNICZNA

Łącznik LAX produkowany przez firmę SWAL® od 2008 został specjalnie zaprojektowany do montażu płyt warstwowych w chłodniach i mroźniach o stałej temperaturze pracy do - 40 do +85°C. LAX redukuje zjawisko mostka termicznego i eliminuje efekt skraplania wody występujący na wkrętach ze stali nierdzewnej i węglowej (tzw. stalowych). Zarówno w obiektach z regulowaną atmosferą, chłodniach jak i mroźniach, celem uszczelnienia należy zastosować uszczelkę EPDM.

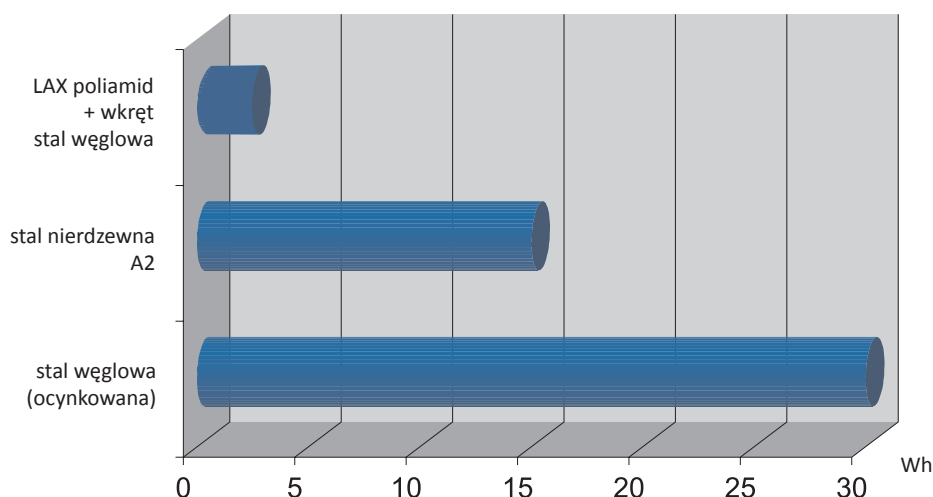
Dobór długości i typu wkręta należy dokonać wg typu podłoża oraz grubości płyty warstwowej.

LAX może być zamontowany na krawędzi płyty warstwowej. Ma dwa razy większą nośność obliczeniową  $N_{RD}$  od wkrętów samowiercących z podkładką EPDM o średnicy 19 mm, co przy montażu płyty warstwowej z ciemnymi okładzinami pozwala zastosować dwa razy mniej łączników.

Nośność obliczeniowa $N_{RD}$ *	1,97 kN
Siła niszcząca $N_{RU}$	4,50 kN

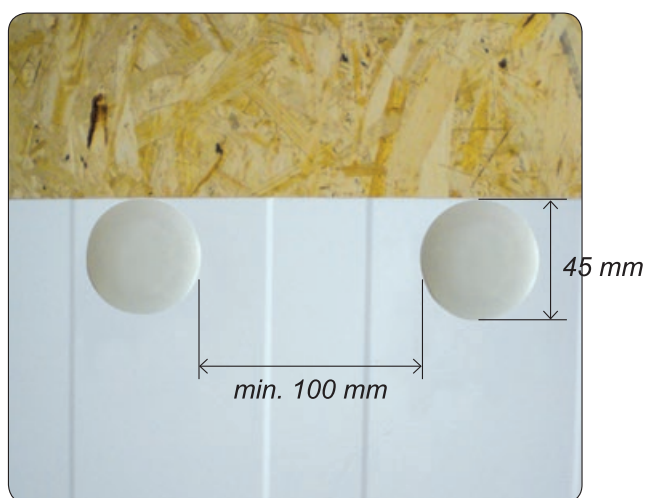
\*  $N_{RD}$  nośność obliczeniowa na przeciągnięcia fba wkręta w tulei LAX-a przy płycie warstwowej PIR z blachą o grubości 0,5 mm.

## WYKRES PRZEWODNOŚCI CIEPLNEJ DLA ŁĄCZNIKÓW WYKONANYCH Z RÓŻNYCH MATERIAŁÓW



LAX ma przewodność cieplną 20 razy mniejszą niż wkręt ze stali nierdzewnej i około 40 razy mniejszą niż wkręt ze stali węglowej.

Zastosowanie wkrętów ze stali nierdzewnej lub ocynkowanych (węglowej) powoduje ciągłe straty (transmisja ciepła) i skraplanie na łączniku.



Zdjęcie 1. Montaż w pobliżu krawędzi płyty warstwowej



Czapeczki LAX-ów produkujemy w kolorach wg RAL

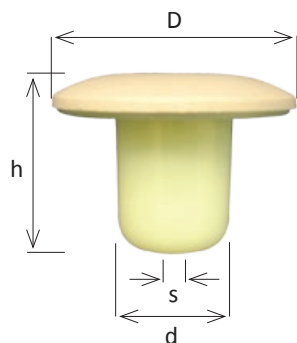
## ZASADA DOBORU DŁUGOŚCI WKRĘTÓW DO GRUBOŚCI PŁYT

<b>IMPACT-R 14</b>	do grubości płyty dobrać wkręt o długości większej o min.15 mm od grubości płyty
<b>IMPACT-R 6</b>	do grubości płyty dobrać wkręt o długości większej o min. 5 mm od grubości płyty



## Łącznik do montażu płyt warstwowych w chłodniach i mroźniach

**Materiał:** modyfikowany poliamid PA 6.6  
Standardowe kolory RAL: 7044, 9002, 9003, 9005, 9006, 9010  
Pozostałe kolory na zamówienie  
Certyfikat budowlany: European Technical Assessment ETA-21/0376 of 21.06.2021



### Redukcja mostka termicznego i eliminacja skraplania

**Dośkonaly łącznik do montażu płyt warstwowych w chłodniach.**  
**Lax redukuje mostek termiczny i eliminuje zjawisko skraplania na łączniku.**

Temperatura pracy od -40 do +85°C.

nazwa artykułu	wymiar	średnica otworu	grubość płyty	opakowanie
LAX	D-d-h	s	70-300	pudełko
LAX	45 x 23 x 33	6,4	70-300	100

### Uszczelka EPDM pod kołnierz LAX (w zestawie)



uszczelka EPDM 40 x 22	40 x 22 x 2			100
---------------------------	-------------	--	--	-----

### Otwornica do wiercenia otworu w płycie pod LAX

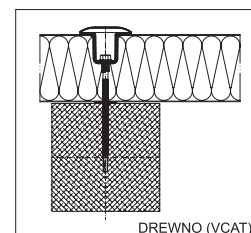
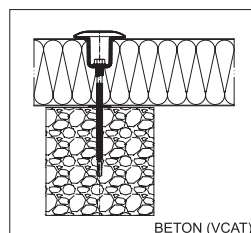
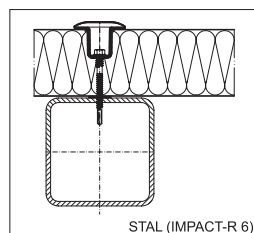
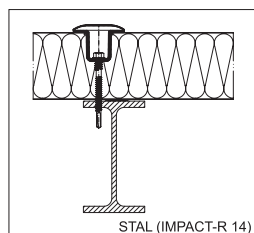


otwornica 24	φ 24			1
--------------	------	--	--	---

### Komponenty zawiesia do sufitu podwieszonego poniżej konstrukcji



nazwa artykułu	wymiar	klasa	zabesp. antykor.	opakowanie
pręt gwintowany φ 6mm	1m	5.8.	cynk	10 szt.
zestaw nakrętek i podkładek 6xM6 + 1xEPDM C16 + 1xEPDM C19+C20		5.8	cynk	100 szt.



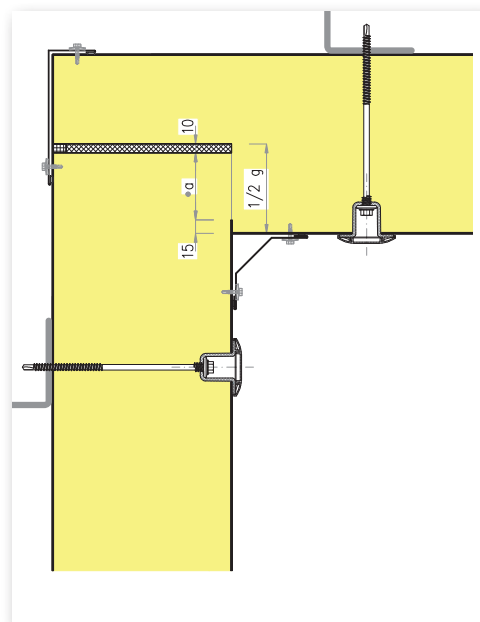
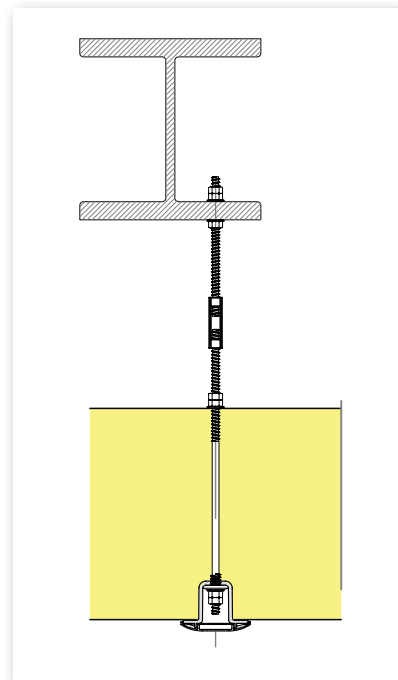
Do stosowania w zestawach z wkrętami: IMPACT-R 6, IMPACT-R 14, VCAT



Mroźnia z konstrukcją regalową



Podwieszenie płyty sufitowej na pręcie gwintowanym bezpośrednio do konstrukcji



Montaż płyty sufitowej do konstrukcji stalowej

### DOBÓR ŁĄCZNIKÓW W ZALEŻNOŚCI OD TYPU ŚRODOWISKA PRACY

Produkt	Środowisko								
	Mroźnia -20°C	Chłodnia 0°C	Agro, kurniki, chlewnie	CX	C5	C4	C3	C2	Odporność ogniowa
LAX*	✔	✔	✔	✔	✔	✔	✔	✔	✘
WELRO*	✘	✘	✔	✔	✔	✔	✔	✔	✔
WELRO-XL *	✔	✔	✔	✔	✔	✔	✔	✔	✔
Wkręt stal węglowa DACRO 1000	✘	✘	✘	✘	✔	✔	✔	✔	✔
Wkręt stal węglowa DACRO 500	✘	✘	✘	✘	✔	✔	✔	✔	✔
Wkręt stal węglowa ocynkowana	✘	✘	✘	✘	✘	✔	✔	✔	✔
Wkręt stal nierdzewna A2	✘	✘	✘	✘	✔	✔	✔	✔	✔

✔ doskonale ✔ dobre ✘ niepolecane \* z wkrętem ze stali węglowej