



SWAL[®]

Since 1998

LAX[®]

Reduziert
die Wärmebrücke
in Kühlhäusern

In RAL-Farben
erhältlich

gasdicht

In einer Variante
mit Schraube
für Holz oder
Beton
verfügbar

EPDM-
Dichtung

gültig
für Temperaturbereich
von -40°C bis +85°C

Montagezeit
30Sekunden!



www.swal.eu

Fasteners for cold stores

DE

TECHNISCHE INFORMATION

Der seit 2008 von SWAL® hergestellte LAX-Steckverbinder, ist speziell für den Einbau von Sandwichpaneelen in Kühl- und Gefrierhäusern mit einer konstanten Betriebstemperatur von -40 bis +85°C, zulässigen momentanen Temperaturen von -50 bis +120°C entwickelt worden. LAX reduziert das Wärmebrückenphänomen und eliminiert den Kondensationseffekt an Edelstahl- und Kohlenstoffstahlschrauben (sog. Stahlschrauben). Die EPDM-Dichtung sollte zur Abdichtung sowohl in Gebäuden mit geregelter Atmosphäre als auch in Kühllhäusern und Kühlräumen verwendet werden.

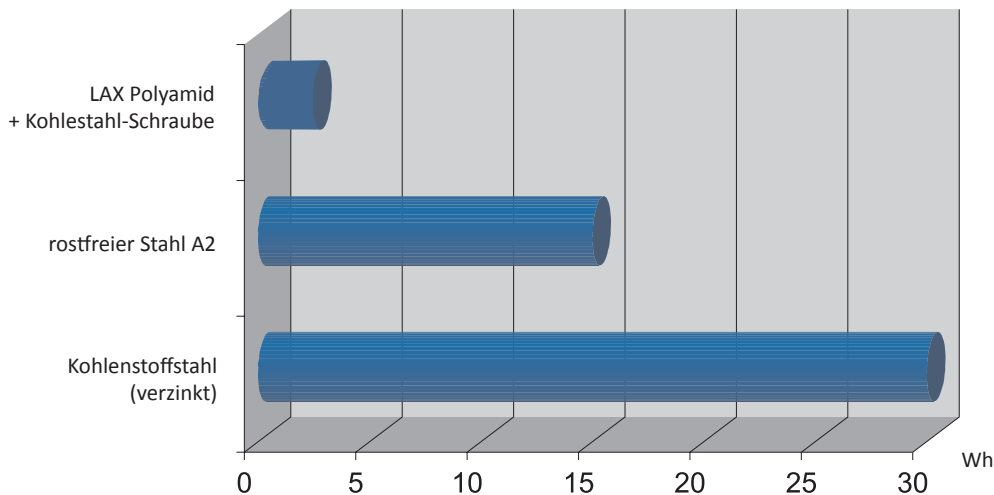
Die Auswahl der Schraubenlänge und des Schraubentyps sollte in Abhängigkeit von der Art des Substrats und der Dicke der Sandwichplatte erfolgen.

Es hat den doppelten Bemessungswiderstand NRD gegenüber selbstbohrenden Schrauben mit einer EPDM-Scheibe mit einem Durchmesser von 19 mm, was sich auf die Verwendung der Hälfte der Befestigungselemente bei der Montage einer dunklen Verkleidungsplatte auswirkt.

Bemessungswiderstand Nrd*	1,97 kN
Zerstörungskraft Nru	4,50 kN

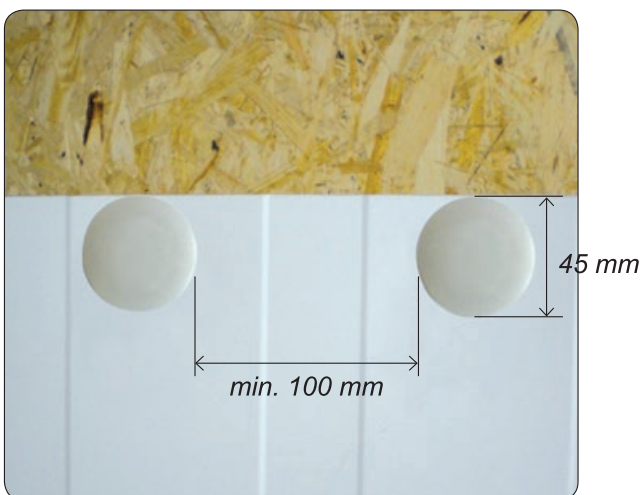
* NRD Bemessungswiderstand Nrd des Schraubenkopfes in der LAX-Hülse an der PIR-Schichtplatte mit 0,5 mm dickem Blech.

WÄRMELEITFÄHIGKEITSDIAGRAMM FÜR VERBINDUNGSELEMENTE AUS VERSCHIEDENEN MATERIALIEN



LAX hat eine Wärmeleitfähigkeit, die 20 mal geringer ist als die einer Edelstahlschraube und etwa 40 mal geringer als die einer Kohlenstoffstahlschraube.

Die Verwendung von Edelstahl- oder verzinkten (Kohlenstoff-) Schrauben verursacht kontinuierliche finanzielle Verluste für den Kühlhausnutzer (Wärmeübertragung).



Montage nahe am Rande der Sandwichplatte



LAX-Kappen werden in RAL-Farben hergestellt

DAS PRINZIP DER AUSWAHL DER LÄNGE VON SCHRAUBEN AN DIE DICKE DER PLATTEN

IMPACT-R 14	an die Dicke der Platte eine Schraube wählen, die mindestens 15 mm länger ist als die Dicke der Platte
IMPACT-R 6	an die Dicke der Platte eine Schraube mit einer um min. größeren Länge wählen 5 mm von der Plattendicke



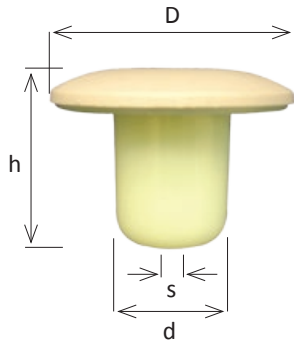
STECKVERBINDER ZUR MONTAGE VON SCHICHTPLATTEN IN KÜHLRÄUMEN

Werkstoff: modifiziertes Polyamid mit UV- Zusatz

RAL-Standardfarben: 9010, 9002, 9003, 9006

Andere Farben auf Anfrage.

Construction certificate: European Technical Assessment ETA-21/0376 of 21 June 2021



Reduzierung der Wärmebrücke und Beseitigung von Kondensation

Ein hervorragender Steckverbinder zur Montage von Schichtplatten in Kühlräumen. Lax reduziert die Wärmebrücke und verhindert Kondensation am Stecker.

Werkstoff: modifiziertes Polyamid, gültig für Temperaturbereich von -40°C bis +85°C.

Name des Artikels	Größe	Durchmesser der Öffnung	Dicke der Platte	Verpackung
	D-d-h	s		Schachtel
LAX	45 x 23 x 33	6,4	70-300	100

EPDM-Dichtung unter den LAX-Flansch (im Satz)



EPDM-Dichtung 40 x 22	40 x 22 x 2			100
--------------------------	-------------	--	--	-----

Stichsäge zum Bohren eines Lochs in die LAX-Grundplatte

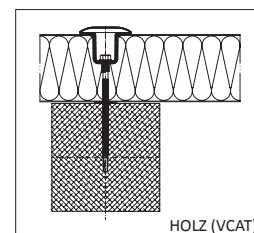
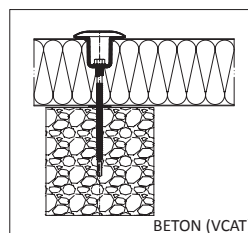
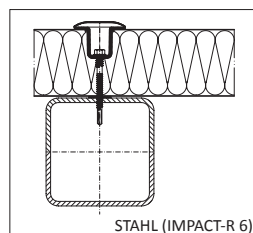
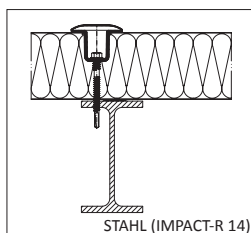


Stichsäge 24	φ 24			1
--------------	------	--	--	---

Hängeelemente für abgehängte Decken unterhalb der Struktur



Name des Artikels	Größe	Klasse	Antikorrosionsschutz	Verpackung
				Schachtel
Gewindestange φ 6mm	1m	5.8.	Zink	10 St.
Set besteht aus: Muttern und Unterlegscheiben 6xM6 + 1xEPDM C16 + 1xEPDM C19+C20		5.8	Zink	100 St.



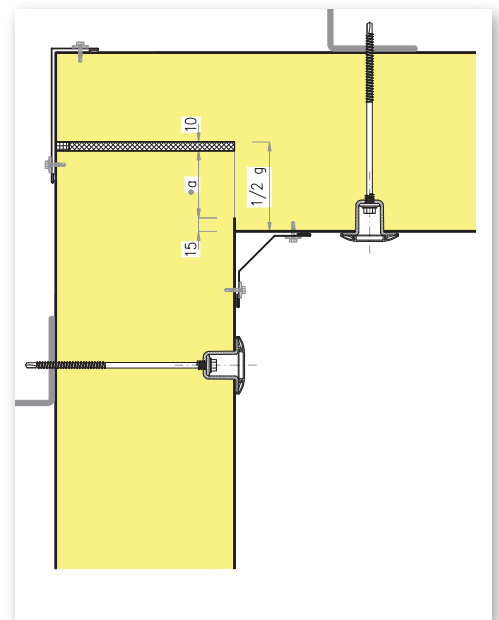
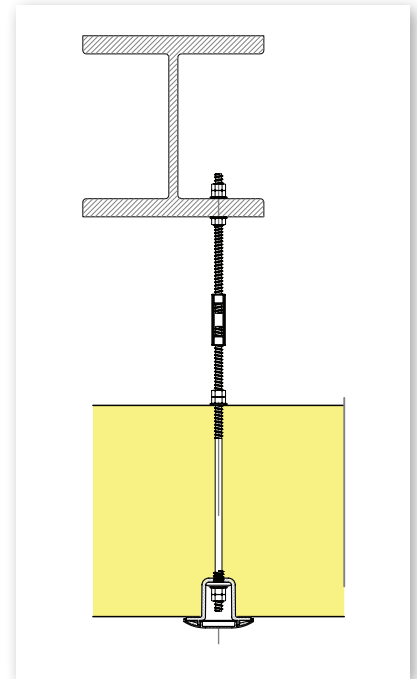
Zur Verwendung in Sets mit Schrauben: IMPACT-R 6, IMPACT-R 14, VCAT



Kühlhaus mit Regalstruktur



Aufhängen der Deckenplatte an eine Gewindestange direkt an die Struktur



Montage der Deckenplatte an die Stahlkonstruktion

AUSWAHL DER ANSCHLÜSSE IN ABHÄNGIGKEIT VON DER ART DER ARBEITSUMGEBUNG

Produkt	Umgebung								
	Kühlraum -20°C	Kühlhaus 0°C	Agro, Hühnerstall, Schweinemastbetrieb	CX	C5	C4	C3	C2	Feuerbeständigkeit
LAX *	✔	✔	✔	✔	✔	✔	✔	✔	✘
WELRO*	✘	✘	✔	✔	✔	✔	✔	✔	✔
WELRO-XL *	✔	✔	✔	✔	✔	✔	✔	✔	✔
Schraube Kohlenstoffstahl DACRO 1000	✘	✘	✘	✘	✔	✔	✔	✔	✔
Schraube Kohlenstoffstahl DACRO 500	✘	✘	✘	✘	✔	✔	✔	✔	✔
Schraube Kohlenstoffstahl, verzinkt	✘	✘	✘	✘	✘	✔	✔	✔	✔
Schraube rostfreier Stahl A2	✘	✘	✘	✘	✔	✔	✔	✔	✔

✔ hervorragend ✔ gut ✘ nicht zu empfehlen * mit Kohlenstoffstahlschraube